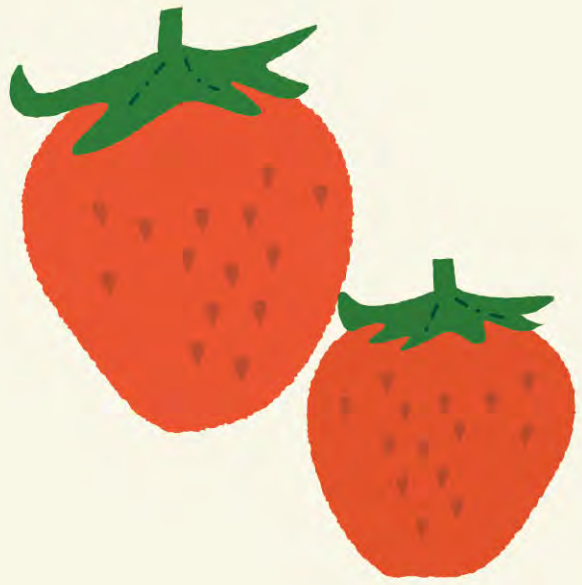


# Jan 1

| SUN     | mon       | tue | wed | thu | fri | SAT |
|---------|-----------|-----|-----|-----|-----|-----|
| 1<br>元日 | 2<br>振替休日 | 3   | 4   | 5   | 6   | 7   |
| 8       | 9<br>成人の日 | 10  | 11  | 12  | 13  | 14  |
| 15      | 16        | 17  | 18  | 19  | 20  | 21  |
| 22      | 23        | 24  | 25  | 26  | 27  | 28  |
| 29      | 30        | 31  |     |     |     |     |

※船橋市地方卸売市場の休場カレンダーです。

○市場休業  
△青果部のみ休業



# Feb 2

**SUN**    **mon**    **tue**    **wed**    **thu**    **fri**    **SAT**

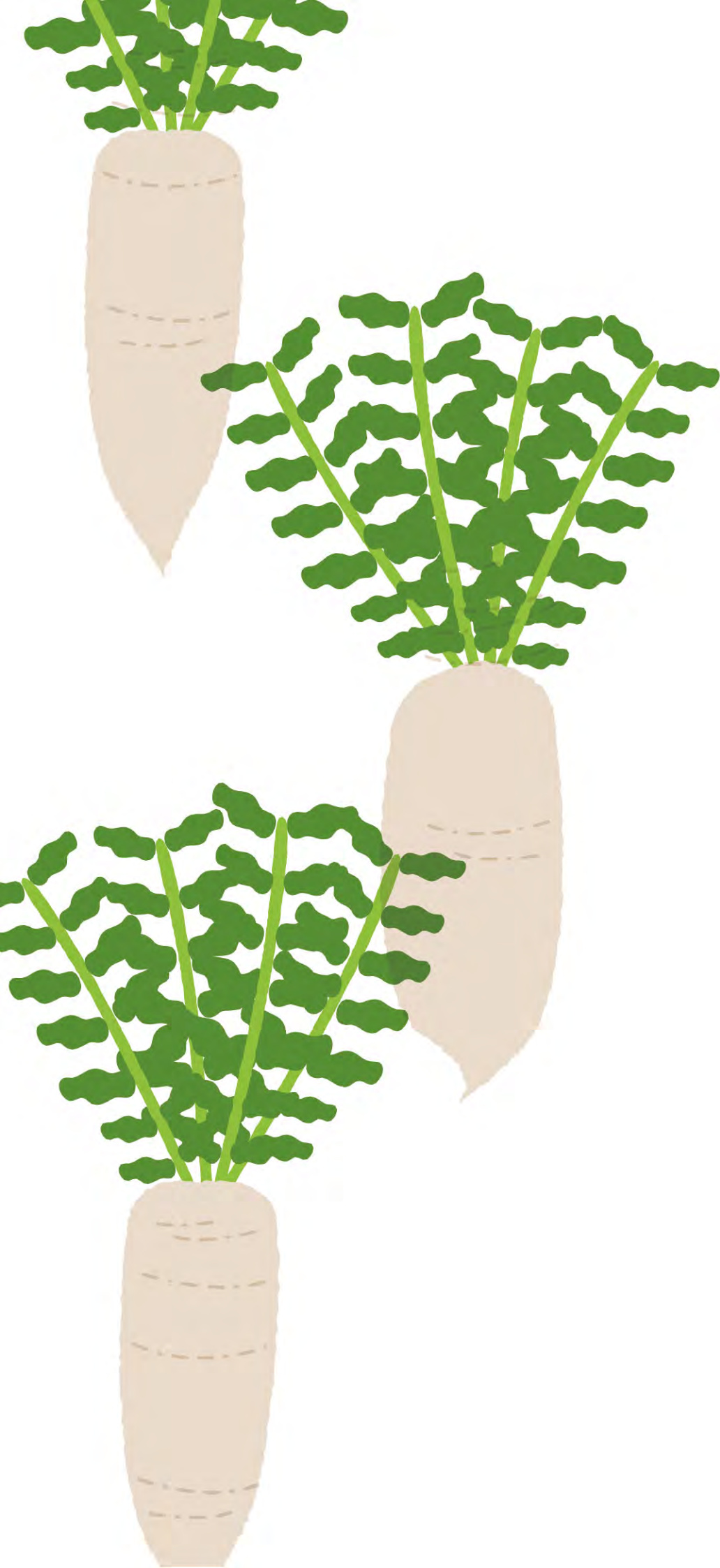
|    |    |    |    |             |    |              |
|----|----|----|----|-------------|----|--------------|
|    |    |    | 1  | 2           | 3  | 4            |
| 5  | 6  | 7  | 8  | 9           | 10 | 11<br>建国記念の日 |
| 12 | 13 | 14 | 15 | 16          | 17 | 18           |
| 19 | 20 | 21 | 22 | 23<br>天皇誕生日 | 24 | 25           |
| 26 | 27 | 28 |    |             |    |              |



※船橋市地方卸売市場の休場カレンダーです。

○市場休業  
△青果部のみ休業





# Mar

# 3

**SUN**

**mon**

**tue**

**wed**

**thu**

**fri**

**sat**

1

2

3

4

5

6

7

8

9

10

11

12

13

14

15

16

17

18

19

20

21

春分の日

22

23

24

25

26

27

28

29

30

31

※船橋市地方卸売市場の休場カレンダーです。

○市場休業

△青果部のみ休業



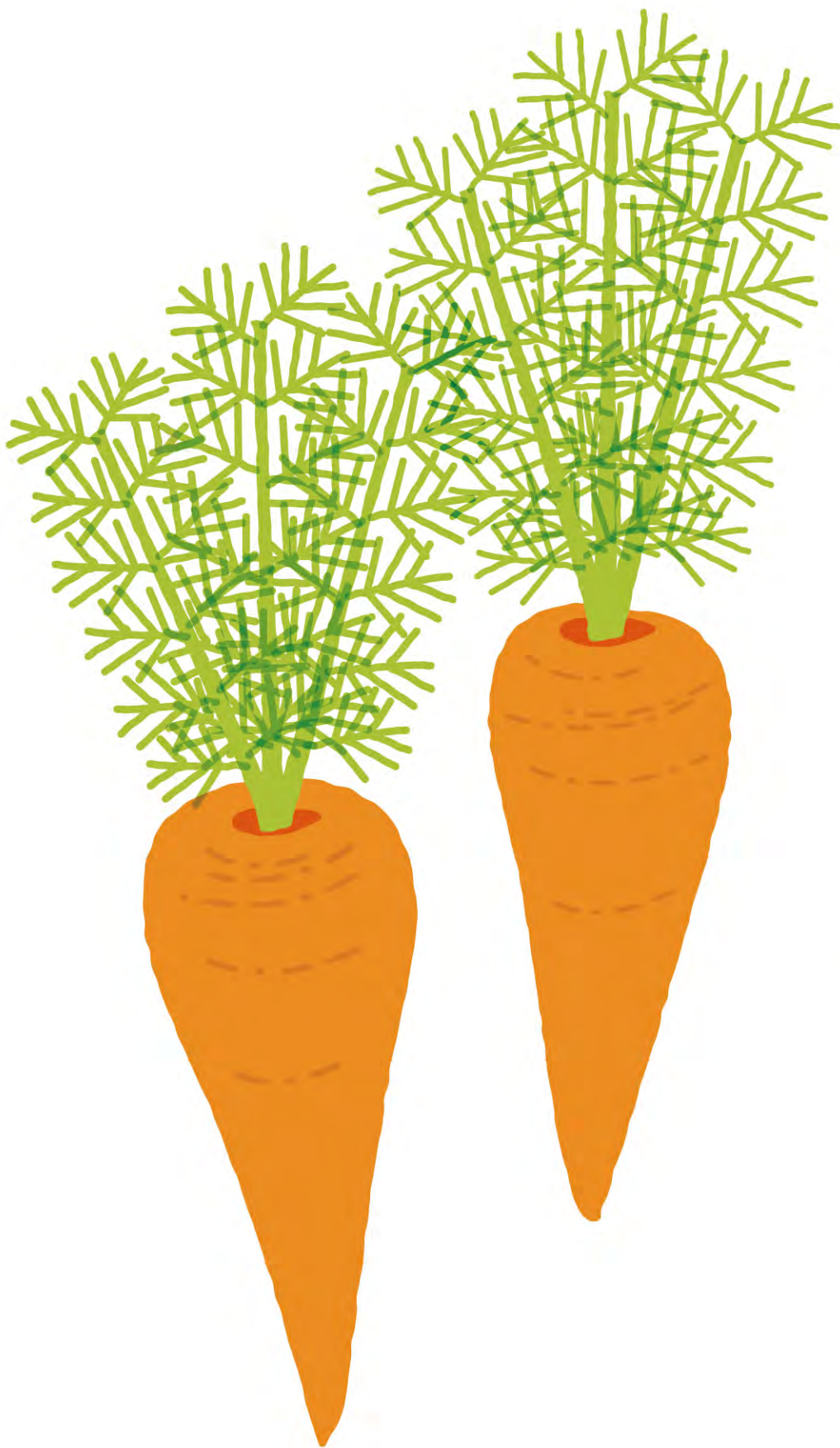
# APR 4

| SUN   | mon | tue | wed | thu | fri | sat        |
|-------|-----|-----|-----|-----|-----|------------|
|       |     |     |     |     |     | 1          |
| 2     | 3   | 4   | 5   | 6   | 7   | 8          |
| 9     | 10  | 11  | 12  | 13  | 14  | 15         |
| 16    | 17  | 18  | 19  | 20  | 21  | 22         |
| 23/30 | 24  | 25  | 26  | 27  | 28  | 29<br>昭和の日 |

※船橋市地方卸売市場の休場カレンダーです。

○市場休業  
△青果部のみ休業





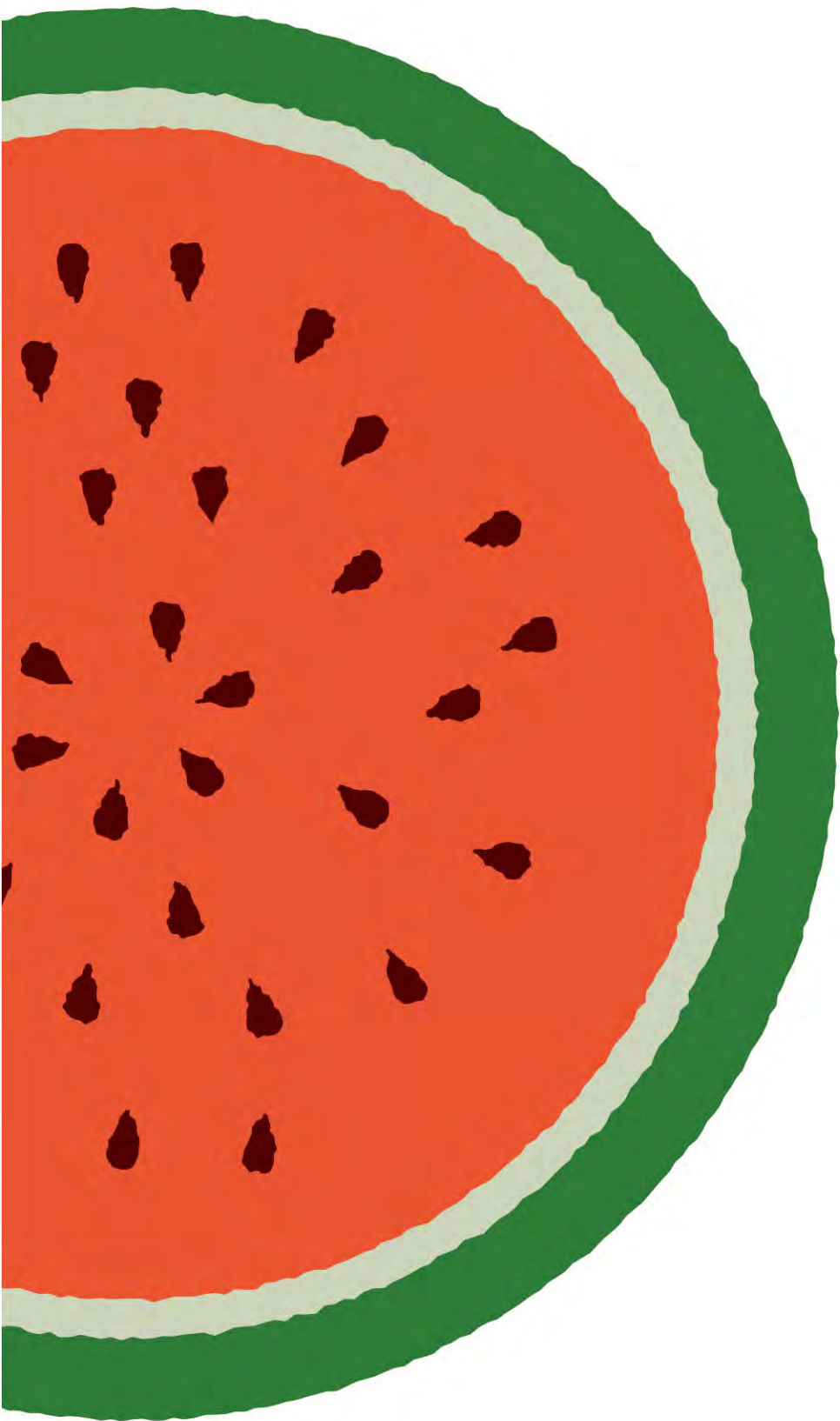
# May 5

| <b>SUN</b> | <b>mon</b> | <b>tue</b> | <b>wed</b> | <b>thu</b> | <b>fri</b> | <b>sat</b> |
|------------|------------|------------|------------|------------|------------|------------|
|            | 1          | 2          | 3<br>憲法記念日 | 4<br>みどりの日 | 5<br>こどもの日 | 6          |
| 7          | 8          | 9          | 10         | 11         | 12         | 13         |
| 14         | 15         | 16         | 17         | 18         | 19         | 20         |
| 21         | 22         | 23         | 24         | 25         | 26         | 27         |
| 28         | 29         | 30         | 31         |            |            |            |

※船橋市地方卸売市場の休場カレンダーです。

○市場休業  
△青果部のみ休業



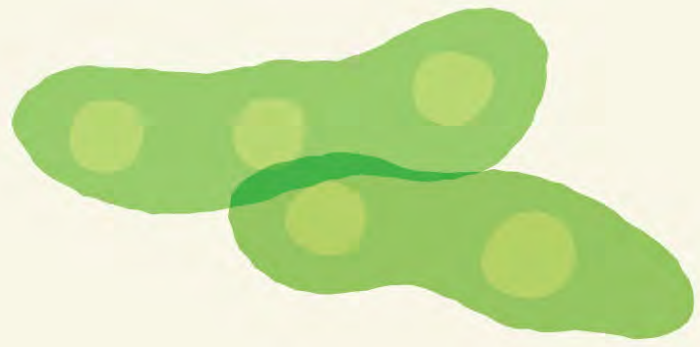


# JUN 6

| SUN | mon | tue | wed | thu | fri | sat |
|-----|-----|-----|-----|-----|-----|-----|
|     |     |     |     | 1   | 2   | 3   |
| 4   | 5   | 6   | 7   | 8   | 9   | 10  |
| 11  | 12  | 13  | 14  | 15  | 16  | 17  |
| 18  | 19  | 20  | 21  | 22  | 23  | 24  |
| 25  | 26  | 27  | 28  | 29  | 30  |     |

※船橋市地方卸売市場の休場カレンダーです。

○市場休業  
△青果部のみ休業



# Jul 7

**sun**    **mon**    **tue**    **wed**    **thu**    **fri**    **sat**

1

2    3    4    5    6    7    8

9    10    11    12    13    14    15

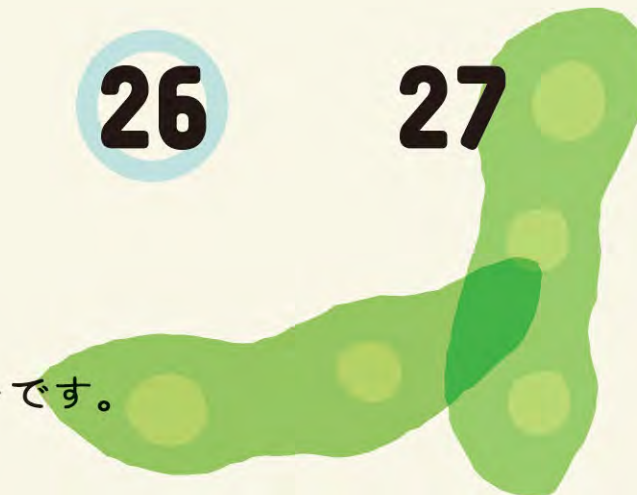
16    17    18    19    20    21    22

海の日

23/30    24/31    25    26    27    28    29

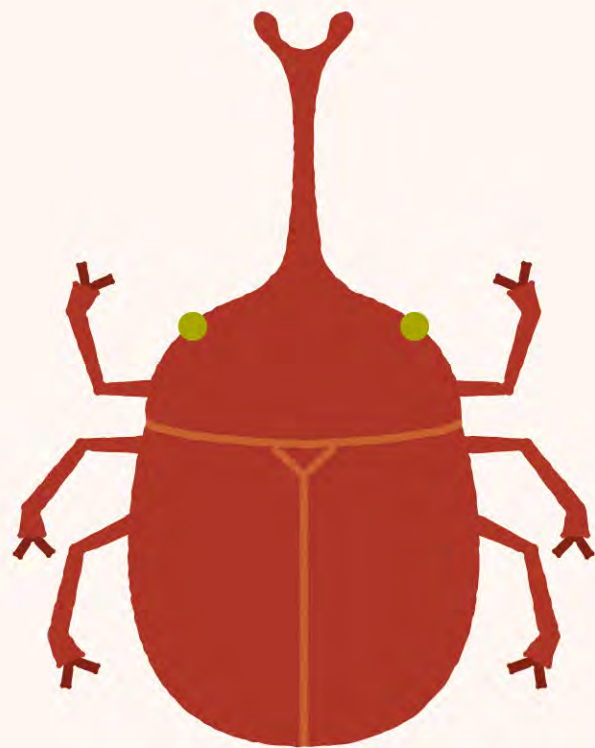
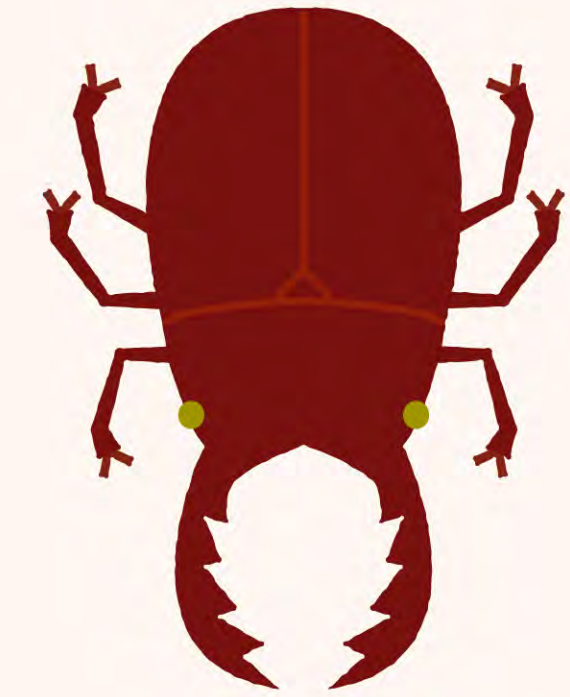
※船橋市地方卸売市場の休場カレンダーです。

○市場休業  
△青果部のみ休業





# AUG 8

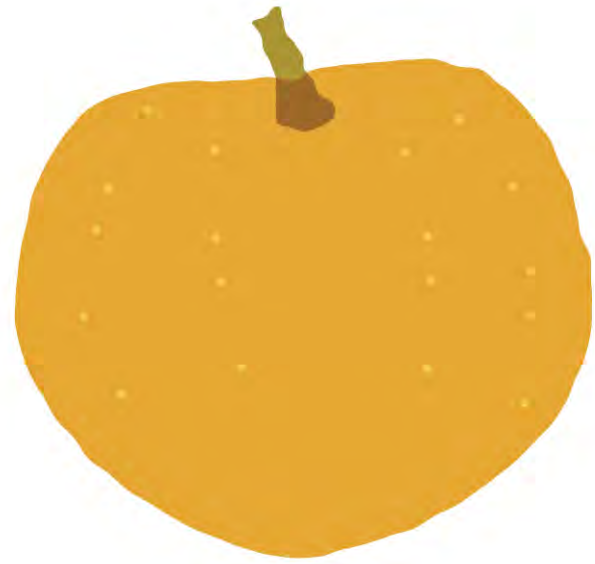


| SUN | mon | tue | wed | thu | fri       | sat |
|-----|-----|-----|-----|-----|-----------|-----|
|     |     | 1   | 2   | 3   | 4         | 5   |
| 6   | 7   | 8   | 9   | 10  | 11<br>山の日 | 12  |
| 13  | 14  | 15  | 16  | 17  | 18        | 19  |
| 20  | 21  | 22  | 23  | 24  | 25        | 26  |
| 27  | 28  | 29  | 30  | 31  |           |     |

※船橋市地方卸売市場の休場カレンダーです。

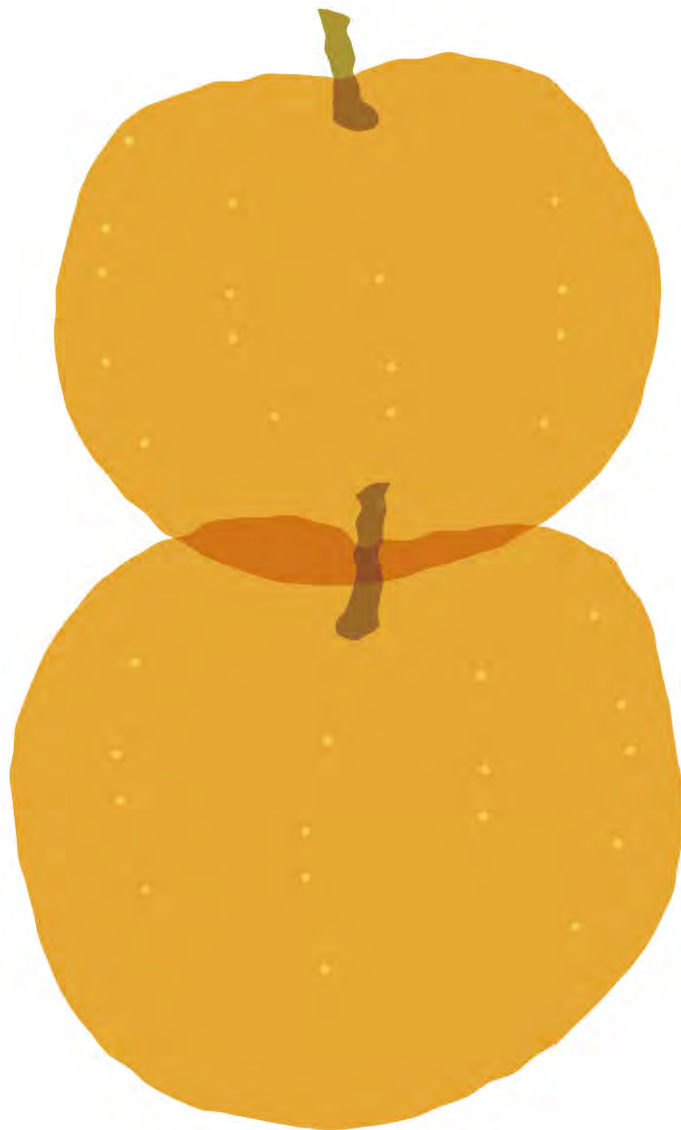
○市場休業  
△青果部のみ休業





# Sep 9

| SUN | mon        | tue | wed | thu | fri | SAT        |
|-----|------------|-----|-----|-----|-----|------------|
|     |            |     |     |     | 1   | 2          |
| 3   | 4          | 5   | 6   | 7   | 8   | 9          |
| 10  | 11         | 12  | 13  | 14  | 15  | 16         |
| 17  | 18<br>敬老の日 | 19  | 20  | 21  | 22  | 23<br>秋分の日 |
| 24  | 25         | 26  | 27  | 28  | 29  | 30         |



※船橋市地方卸売市場の休場カレンダーです。

○市場休業  
△青果部のみ休業



# Oct 10

**sun**    **mon**    **tue**    **wed**    **thu**    **fri**    **sat**

|           |           |           |           |           |           |           |
|-----------|-----------|-----------|-----------|-----------|-----------|-----------|
| <b>1</b>  | <b>2</b>  | <b>3</b>  | <b>4</b>  | <b>5</b>  | <b>6</b>  | <b>7</b>  |
| <b>8</b>  | <b>9</b>  | <b>10</b> | <b>11</b> | <b>12</b> | <b>13</b> | <b>14</b> |
| <b>15</b> | <b>16</b> | <b>17</b> | <b>18</b> | <b>19</b> | <b>20</b> | <b>21</b> |
| <b>22</b> | <b>23</b> | <b>24</b> | <b>25</b> | <b>26</b> | <b>27</b> | <b>28</b> |
| <b>29</b> | <b>30</b> | <b>31</b> |           |           |           |           |



※船橋市地方卸売市場の休場カレンダーです。

○市場休業  
△青果部のみ休業



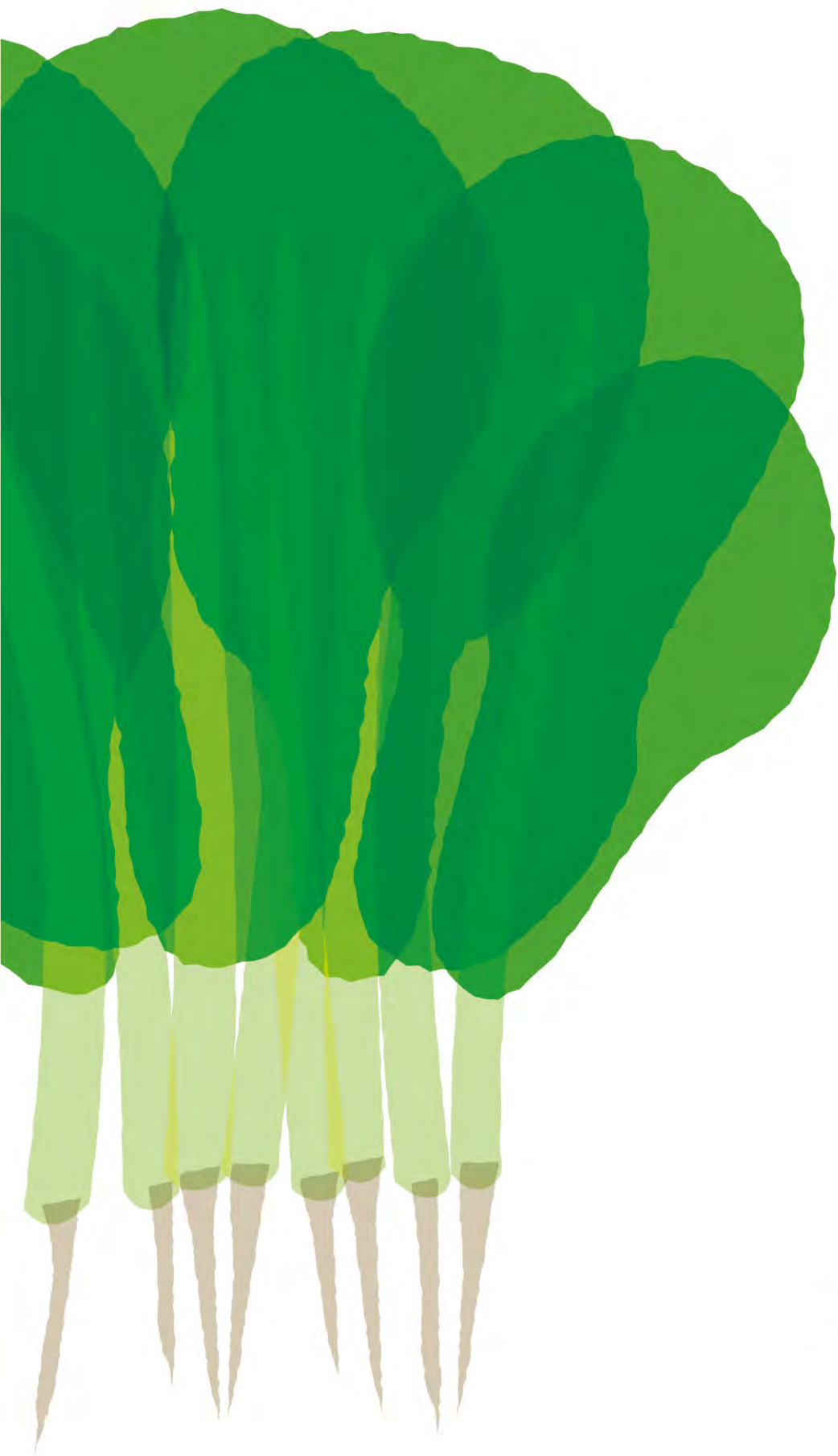
# NOV 11

| SUN | mon | tue | wed | thu         | fri       | sat |
|-----|-----|-----|-----|-------------|-----------|-----|
|     |     |     | ①   | 2           | 3<br>文化の日 | 4   |
| ⑤   | 6   | 7   | ⑧   | 9           | 10        | 11  |
| ⑫   | 13  | 14  | ⑮   | 16          | 17        | 18  |
| ⑲   | 20  | 21  | 22  | ⑳<br>勤労感謝の日 | 24        | 25  |
| ⑳   | 27  | 28  | ㉑   | 30          |           |     |



※船橋市地方卸売市場の休場カレンダーです。

○市場休業  
△青果部のみ休業



# Dec 12

| <b>SUN</b> | <b>mon</b> | <b>tue</b> | <b>wed</b> | <b>thu</b> | <b>fri</b> | <b>sat</b> |
|------------|------------|------------|------------|------------|------------|------------|
|            |            |            |            |            | 1          | 2          |
| 3          | 4          | 5          | 6          | 7          | 8          | 9          |
| 10         | 11         | 12         | 13         | 14         | 15         | 16         |
| 17         | 18         | 19         | 20         | 21         | 22         | 23         |
| 24/31      | 25         | 26         | 27         | 28         | 29         | 30         |

※船橋市地方卸売市場の休場カレンダーです。

○市場休業  
△青果部のみ休業